

令和7年度版

伊達市・桑折町・国見町・川俣町



# 伊達地方 介護施設一覽表



発行：伊達地方在宅医療・介護連携支援センター  
024-563-3726

## はじめに

住み慣れた地域で安心して生活を続けていくためには、ご本人やご家族の状況に合った適切な介護施設を選ぶことが大切です。

伊達市および伊達郡内の介護施設情報をまとめた本冊子は、地域の皆様が多様な選択肢の中から最適な施設を見つけるために役立てていただきたく作成いたしました。

なお、掲載されている情報は、「施設選びの第一歩」としてご活用いただくためのものです。より詳細な内容や最新の空き状況等については、各施設へ直接お問い合わせください。

## 目次

1	高齢者向け住まい選びの視点	p3
2	あなたにぴったりの住まい・サービス診断	p3
3	サービス診断の見方・高齢者向け施設 介護度の目安	p4
4	高齢者向け施設 介護料金の目安	p5
5	サービス付き高齢者向け住宅（サ高住）	p6
6	軽費老人ホーム（ケアハウス）	p6
7	認知症対応型共同生活介護（グループホーム）	p7
8	介護老人保健施設（老健）	p8
9	介護老人福祉施設（特養）	p8
10	有料老人ホーム（介護付き）	p10
11	小規模多機能型居宅介護	p10
12	看護小規模多機能型居宅介護	p11
13	養護老人ホーム	p12
14	お問い合わせ一覧	p12

# 1 高齢者向け住まい選びの視点

「そろそろ一人暮らしが不安」「退院後の生活が心配」…。そんな時、伊達地方には多くの選択肢があります。住まい選びの際は、以下の3つの視点を持つと整理しやすくなります。

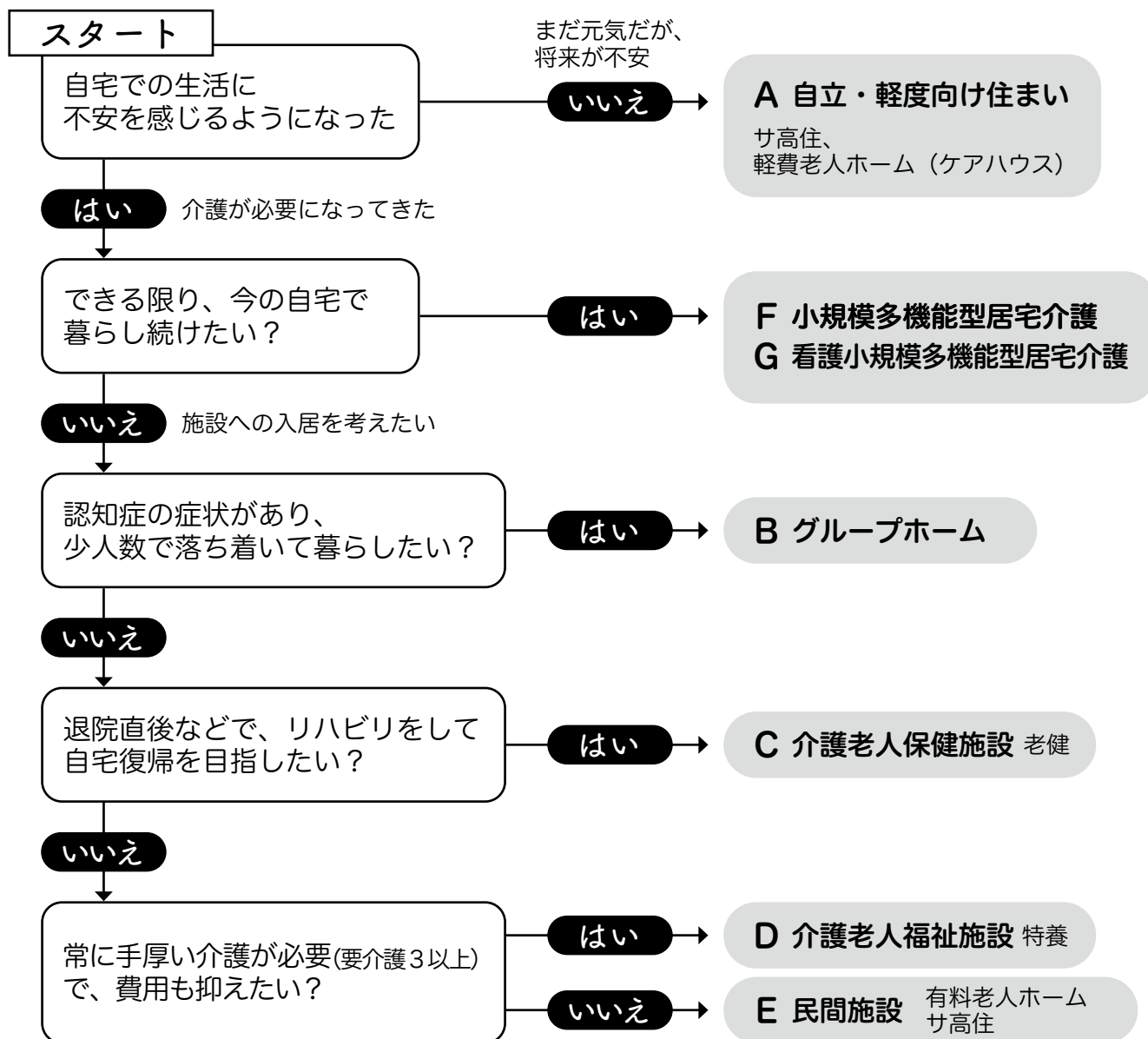
① 費用はどのくらいか？ (P5 参照)

② どんな生活を希望するか？ (P3 サービス診断参照)

③ 生活のどの場面で介護を必要とするか？ (各施設の選ぶポイント参照)

# 2 あなたにぴったりの住まい・サービス診断

下のスタートから、現在の状況に合わせて進んでみてください。



### 3 サービス診断の見方

診断	主な施設の種類	こんな方におすすめ
A	サ高住・軽費老人ホーム	ある程度自由な生活を送り、主に見守りや食事のサポートを希望する方
B	グループホーム	認知症の診断を受けている方で、家庭的な雰囲気ですぐやかに暮らしたい方
C	介護老人保健施設	自宅での生活を継続するために、専門的なリハビリを行いたい方
D	介護老人福祉施設	常時、介護が必要で、費用を抑えて長期間入居したい方
E	有料老人ホーム	設備やサービスが充実した場所で、自分らしく暮らしたい方
F	小規模多機能型 居宅介護	「通い・泊まり・訪問」を一つの事業所で顔なじみのスタッフから受けられます。家族の負担を減らしつつ在宅生活を続けたい方に最適です。
G	看護小規模多機能型 居宅介護	上記のサービスに「訪問看護」が加わったものです。医療的な処置（経管栄養やカテーテル管理など）が必要な方でも、安心して自宅での生活を継続できます。

### 高齢者向け施設 介護度の目安

施設の種類によって、介護度や年齢の条件が異なります。

施設種別	要介護度の目安	年齢等の目安
介護老人福祉施設（特養）	要介護 3～5	65歳以上の方
介護老人保健施設（老健）	要介護 1～5	リハビリをして 自宅復帰を目指す方
グループホーム	要支援 2～ 要介護 5	認知症の診断があり、 少人数で暮らしたい方
サ高住	自立～要介護	60歳以上の方
有料老人ホーム	自立～要介護	60歳～65歳以上の方
軽費老人ホーム （ケアハウス）	自立～要介護	60歳以上の方 低額で食事等の支援を受けたい方
小規模多機能型居宅介護 看護小規模多機能型居宅介護	要支援 1～ 要介護 5	自宅で暮らしながら 同じスタッフに支えてほしい方
養護老人ホーム	自立～要介護	65歳以上。経済的・環境的な理由で自宅 生活が困難な方（市町村の判断が必要）。

## 4 高齢者向け施設 利用料金の目安

### 1 月額費用の負担が比較的軽い

特徴として所得に応じた「居住費・食費の減免（補足給付）」があります。

診断	施設種別	月額費用の目安	備考
D	介護老人福祉施設	7万～15万円	終身利用が可能
C	介護老人保健施設	8万～17万円	リハビリと医療ケアが充実
A	軽費老人ホーム（ケアハウス）	7万～13万円	収入に応じて料金が決まる

### 2 サービスの自由度が高い

家賃の設定が施設ごとに異なるため、幅があります。

診断	施設種別	月額費用の目安	備考
B	グループホーム	12万～18万円	認知症ケアの専門家に対応
E	有料老人ホーム	13万～25万円+	ホテル並みの設備やサービスもある
A	サ高住	12万～20万円	自由な暮らし+安否確認
F・G	小規模多機能型居宅介護 看護小規模多機能型居宅介護	介護度別定額制	利用回数によらず月額固定

（※金額は一般的な目安です。施設の設備や世帯収入による減免制度で変動します）

### 重要

#### ● じゅうしょちとくれい 住所地特例について

介護保険制度では、住所地の市町村の介護保険被保険者となるのが原則です。しかし、住所地特例対象施設に入所または入居し、その施設の所在地に住所を移した方については、例外として施設入居前の住所地の市町村の介護保険被保険者となります。これを住所地特例といい、施設所在地の市町村の財政負担増加を防ぐ目的で設けられた制度です。

#### ● 地域密着型サービスについて

「住み慣れた地域での生活」を支えるためのサービスです。原則として、お住いの地域の方を優先的・限定的に受け入れるサービスです。

#### ● 特定施設入居者生活介護について

「有料老人ホーム」や「ケアハウス」等のうち、県の指定を受けて、介護スタッフが常駐して24時間体制でケアを行っている施設を指します。

## 5 サービス付き高齢者向け住宅（サ高住）

住所地特例施設・特定入居者生活介護

診断 A

### 選ぶポイント

- 1 高齢者単身・夫婦世帯が居住できる賃貸等の住まいです。
- 2 主に安否確認と生活相談を中心とした「見守りサービス」が売りです。食事や入浴等のサービスが利用可能なのか、入居前に事業者の方からの説明を聞き、比較検討することが大切です。
- 3 医療的ケアが必要になると住み続けられない場合がありますので、実際の詳細な入居基準は希望の施設へ確認しましょう。

事業所名称	所在地	電話番号	定員	床面積、戸数
01 やながわ大生苑	960-0786 伊達市梁川町南本町 46-1	024-573-0122		床面積 約 18㎡～ 約 22㎡、計 34 戸
02 あっぷるつりー掛田	960-0801 伊達市霊山町 掛田字日向前 98-8	024-563-3260		床面積 18㎡、24 戸 27㎡、4 戸

## 6 軽費老人ホーム（ケアハウス）

住所地特例施設・特定入居者生活介護

診断 A

### 選ぶポイント

- 1 主に自炊ができない程度の身体機能低下等がある方、高齢等のため独立して生活するには不安がある方で、家族等による援助を受けることが難しい場合に見合った施設です。
- 2 入居後の生活を送る上で、施設ごとに共同生活を送る上でのルールを設けています。事前に確認をしておくことが大切です。

事業所名称	所在地	電話番号	定員	居室の状況 / 備考
01 ケアハウス広瀬	960-0776 伊達市梁川町 字東土橋 65-1	024-577-6600	30	個室 相部屋
02 ケアハウス星風苑	960-0906 伊達市月舘町 御代田字月崎山 1-7	024-572-2227	40	個室

## 7 認知症対応型共同生活介護（グループホーム）

地域密着型サービス

診断 B

### 選ぶポイント

- 1 要支援2以上の介護認定を受けている方が利用できます。少人数による共同生活を営むことに支障がないか、感染症はないか等、実際の詳細な入居基準は希望の施設へ確認しましょう。（※要支援1の方は利用できない施設です）
- 2 介護が必要な認知症の診断を受けた高齢者が、5人～9人で共同生活を送る施設です。
- 3 家庭的な雰囲気の中で、食事・入浴・排泄等の日常生活の支援や機能訓練が受けられます。

	事業所名称	所在地	電話番号	定員	居室の状況 / 備考
01	グループホーム ももの里	960-0474 伊達市沓形18-2	024-572-3010	18	個室
02	グループホーム ゆめみらい	960-0402 伊達市水抜12	024-597-6856	9	個室
03	グループホーム ゆめひかり	960-0431 伊達市川原町5-1	024-584-3190	9	個室
04	グループホーム ほばら	960-0652 伊達市保原町 字西町162	024-574-3920	18	個室
05	愛の家グループホーム 伊達保原	960-0678 伊達市保原町 字京門23-1	024-574-2020	18	個室
06	グループホーム やながわ	960-0781 伊達市梁川町 字北本町17-3	024-577-1116	18	個室
07	グループホーム クローバーこおり	9691651 伊達郡桑折町 万正寺字弁天水12	024-529-7890	18	個室
08	グループホーム 国見の丘	969-1788 伊達郡国見町 小坂南3番地	024-563-1723	18	個室
09	あいの里 つむぎ	960-1454 伊達郡川俣町 字八反田1番地の3	024-565-5302	18	個室
10	あいの里 かえでの森	960-1454 伊達郡川俣町 字八反田3番地の2	024-565-5515	9	個室

## 8 介護老人保健施設（老健）

住所地特例施設

診断 C

### 選ぶポイント

- 1 在宅復帰・在宅療養支援を目的とした施設で、入所期間は原則3か月となっています。
- 2 要介護認定を受けている方で、病状が安定し、主にリハビリテーションに重点を置きながら食事や入浴等の日常生活の介護が必要な方が対象の施設です。
- 3 医師、看護師、リハビリ職、介護職が配置されており、医療体制が手厚いのが特徴です。
- 4 利用中の薬代は基本料金に含まれていることから、薬の量が多い方や薬価が高い薬を服用されている方は、事前に希望の施設へ確認しておくことが大切です。

	施設名称	所在地	電話番号	定員	居室の状況 / 備考
01	介護老人保健施設 プライムケア桃花林	960-0665 伊達市保原町 字岡代9-1	024-575-0750	150	個室 相部屋
02	社会福祉法人 創世福祉事業団 介護老人保健施設 桑折「聖・オリーブの郷」	9691661 伊達郡桑折町 上郡字内記1番地1	024-581-2100	100	相部屋
03	介護老人保健施設 リハビリ南東北川俣	960-1406 伊達郡川俣町 大字鶴沢字池ノ上30番地の1	024-538-1611	100	個室 相部屋
04	介護老人保健施設 めがみ	960-1428 伊達郡川俣町 字五百田20番地の1	024-566-2661	29	個室 相部屋

## 9 介護老人福祉施設（特養）

住所地特例施設・地域密着型サービス（一部含む）

診断 D

### 選ぶポイント

- 1 要介護3～要介護5と認定された方が入居できます。
- 2 常に介護が必要で、自宅では介護ができない方が対象の施設です。
- 3 食事・入浴・排泄等、日常生活の介護や健康管理を受けることができます。
- 4 費用は、施設の形態、居室の種類、職員の配置等によって異なる場合もありますので、必要に応じて、事前に希望の施設へ確認しておくことで比較検討に役立ちます。

	施設名称	所在地	電話番号	定員	居室の状況 / 備考
01	特別養護老人ホーム 伊達すりかみ荘	960-0437 伊達市一本松6 4	024-584-2370	80	相部屋
02	特別養護老人ホーム だて緑風園	960-0484 伊達市馬場口3 6 - 1	024-563-6077	80	個室
03	特別養護老人ホーム ファミリーユ	960-0684 伊達市保原町 上保原字遍照原8 - 8	024-575-2300	80	個室
04	特別養護老人ホーム ハッピー愛ランド ほばら	960-0653 伊達市保原町 字泉町1 - 1	024-573-0811	80	個室
05	地域密着型 特別養護老人ホーム ハッピー愛ランド ほばら・いずみ	960-0653 伊達市保原町 字泉町9 - 1	024-572-6012	29	個室
06	特別養護老人ホーム 梁川ホーム	960-0776 伊達市梁川町 字東土橋6 5 - 1	024-572-4873	80	個室 相部屋
07	特別養護老人ホーム ラスール伊達	960-0708 伊達市梁川町 字東塩野川5 6 - 1	024-527-1255	90	個室
08	指定地域密着型 特別養護老人ホーム とみのホーム	960-0704 伊達市梁川町 舟生字沢口2 0	024-597-7056	29	個室
09	特別養護老人ホーム 孝の郷	960-0801 伊達市靈山町 掛田字明正寺2 1 - 1	024-586-1540	70	個室
10	社会福祉法人 慈仁会 特別養護老人ホーム 星風苑	960-0906 伊達市月舘町 御代田字月崎山1 - 7	024-573-3581	90	個室
11	特別養護老人ホーム コクーン	969-1613 伊達郡桑折町 桑島四 9 番 4	024-582-1181	90	個室
12	特別養護老人ホーム あつかし荘	969-1642 伊達郡桑折町 北半田字一本木前 5 番地2	024-585-5610	62	相部屋
13	特別養護老人ホーム 国見の里	969-1788 伊達郡国見町 小坂南 3 番地	024-563-5161	90	個室
14	地域密着型特別養護 老人ホーム 国見の杜	969-1788 伊達郡国見町 小坂南 3 番地	024-563-1721	29	個室 相部屋
15	特別養護老人ホーム はなづか	960-1428 伊達郡川俣町 字五百田 20 番地の 1	024-566-2661	30	個室
16	特別養護老人ホーム 川俣ホーム	960-1406 伊達郡川俣町 大字鶴沢字川端 2 番地の 1	024-565-2881	65	個室 相部屋
17	特別養護老人ホーム 南東北シルクロード館	960-1406 福島県伊達郡川俣町 大字鶴沢字池ノ上 30-1	024-538-0081	53	個室

## 10 有料老人ホーム（介護付き）

住所地特例施設・特定入居者生活介護

診断 E

### 選ぶポイント

- 1 食事・入浴・排泄等の介護またはその他の日常生活上に必要なサービスを提供する施設です。
- 2 各施設によって、「介護付き」「住宅型」に分かれており、受けられるサービス形態が異なる場合があるので、事前に希望の施設へ確認しておくとい良いでしょう。
- 3 これまで自宅で介護サービスを受けていた方は、どこまで継続した対応が可能であるのか、確認しましょう。

	事業所名称	所在地	電話番号	定員	居室の状況 / 備考
01	メープルハイム伊達	960-0502 伊達市箱崎字川端1-1	024-551-1311	80	個室
02	シニアハウス笑家	960-0502 伊達市 箱崎字布川130番地1	024-529-5380	39	個室 相部屋
03	アルムガーデン蔵羅	960-0618 伊達市保原町 字八丁目26-2	024-575-0202	11	個室
04	有料老人ホーム ハイジ	960-0653 伊達市保原町泉町100-1	024-576-3202	26	個室
05	ほしぞら	969-0634 伊達市保原町 大泉字菖蒲沢35番地	024-511-0404	6	個室 相部屋
06	やながわ大生苑 アネックス	960-0786 伊達市梁川町南本町49-2	024-573-0122	19	個室
07	ピュアートハウス	960-1409 伊達郡川俣町 大字秋山字山ノ坊4番地の1	024-563-3400	22	個室 相部屋

## 11 小規模多機能型居宅介護

地域密着型サービス

診断 F

### 選ぶポイント

- 1 自宅を中心とし、「通い」「訪問」「宿泊」サービスを組み合わせた利用が可能です。
- 2 一体的なサービス提供が可能な点から、登録した事業所以外のサービスの併用は、居宅療養管理指導・訪問看護・訪問リハビリテーション・福祉用具貸与に限定されます。
- 3 専属のケアマネジャーが配置されているため、これまで担当していたケアマネジャーから変更が必要となります。

	事業所名称	所在地	電話番号	定員	居室の状況 / 備考
01	ももの里みらい	960-0474 伊達市沓形18-1	024-573-0845	29	個室
02	小規模多機能型 居宅介護事業所 なじみの里ほばら	960-0634 伊達市保原町 大泉字小作逢15-1	024-574-2527	29	個室
03	指定小規模多機能型 居宅介護事業所 「よすが」	960-0758 伊達市梁川町 桜町115-2	024-573-1780	29	個室
04	指定小規模多機能型 居宅介護事業所 「よりどころ」	960-0801 伊達市霊山町 掛田字西裏47-1	024-564-2150	29	個室
05	あいの里 かえでの森	960-1454 伊達郡川俣町 字八反田3番地の2	024-565-5515	29	個室

## 12 看護小規模多機能型居宅介護 地域密着型サービス

診断 G

### 選ぶポイント

- 1 自宅を中心とし、「通い」「訪問」「宿泊」「訪問看護」を組み合わせた利用が可能です。
- 2 退院直後により自宅で過ごすのが不安な方や  
医療処置等の対応が必要な方が検討する施設です。
- 3 その他、選ぶポイントは小規模多機能型居宅介護と同様です。

	事業所名称	所在地	電話番号	定員	居室の状況
01	看護小規模多機能型 居宅介護 たいせい大泉の杜	960-0634 伊達市保原町 大泉字大地内108-1	024-529-7104	29	個室
02	指定看護小規模多機能型居宅 介護事業所「よるべ」	960-0728 伊達市梁川町 字天神前3-1	024-572-6296	29	個室
03	看護小規模多機能型 居宅介護事業所「くわの実」	960-0906 伊達市月舘町 御代田字扶桑畑42-1	024-573-9631	29	個室
04	看護小規模多機能型居宅介護 あじさいファミリア	969-1643 伊達郡桑折町 谷地道窪2番2	024-563-3217	29	個室

## 養護老人ホーム

経済的・環境的理由により自宅生活が困難な方が対象となる施設です。

### 1 入所するための条件

養護老人ホームは、これまで紹介した「介護が必要だから利用する施設」とは目的が異なります。老人福祉法に基づき、「措置入所」の施設です。

本人や家族が直接施設と契約をするのではなく、市町村の判断によって入所が決まります。

### 2 費用について

入所時の保証金等はありません。

入所後は、措置入所が必要であると判断した市町村が、本人と扶養義務者に負担能力に応じた費用負担を求めます。

	事業所名称	所在地	電話番号	定員	居室の状況 / 備考
01	桑折緑風園	969-1642 伊達郡桑折町 北半田字峰 47 番地	024-585-4311	100	個室 相部屋
02	済生会川俣光風園	960-1414 伊達郡川俣町 字上桜 23 番地の 1	024-566-3221	75	相部屋

## お問い合わせ先

### 伊達市役所

高齢福祉課 介護保険係  
Tel : 024-575-1299



### 桑折町役場

健康福祉課 福祉介護係  
Tel : 024-582-1134



### 国見町役場

福祉課 長寿介護係  
Tel : 024-585-2125



### 川俣町役場

保健福祉課 地域福祉係  
Tel : 024-566-2111



伊達地方在宅医療・  
介護連携支援センター（伊達さぼ）  
Tel : 024-563-3726

